

KOMENDA MIEJSKA POLICJI W OLSZTYNIE

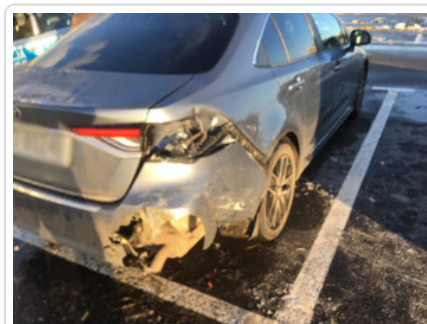
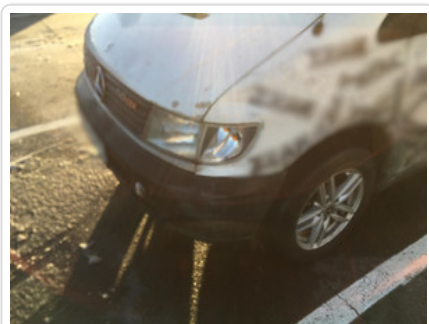
<https://olsztyn.policja.gov.pl/o02/aktualnosci/102147,Uwaga-na-trudne-warunki-na-drogach.html>
2023-06-09, 19:37

UWAGA NA TRUDNE WARUNKI NA DROGACH

Tylko w ciągu jednego dnia policjanci byli wzywani do 15 kolizji na drogach Olsztyna i powiatu olsztyńskiego. Apelujemy do wszystkich uczestników ruchu drogowego o zachowanie szczególnej ostrożności. Kierowcy powinni zwrócić uwagę, że opady śniegu oraz niskie temperatury powodują, że nawierzchnia w wielu miejscach jest śliska. Prędkość dopuszczalna w czasie trudnych warunków drogowych nie zawsze oznacza prędkość bezpieczną!

We wtorek (31.01.2023) rano oficer dyżurny Komendy Miejskiej Policji w Olsztynie otrzymał zgłoszenie o kolizji na DK 16 na odcinku Barczewo-Kromerowo. Ze wstępnych ustaleń policjantów pracujących na miejscu wynika, że 25-letni kierujący oplem wykonując manewr wyprzedzania stracił panowanie nad pojazdem i uderzył w inne auto jadące w tym samym kierunku. W wyniku zdarzenia nikt nie trafił do szpitala. 25-latek za spowodowanie zagrożenia bezpieczeństwa w ruchu drogowym został ukarany mandatem w kwocie 1500 zł. Na jego konto trafi 10 pkt karnych.

Do kolejnego zdarzenia doszło, tym razem na al. Sikorskiego w Olsztynie. 51-letni kierujący mercedesem najprawdopodobniej nie dostosował prędkości do warunków panujących na drodze i najechał na tył osobowej toyoty. Nikt nie odniósł poważnych obrażeń. Sprawca kolizji został ukarany mandatem w kwocie 1050 zł oraz 10 pkt karnymi.



Olsztyńscy policjanci pracowali także na miejscu zdarzenia drogowego na ul. Armii Krajowej. Ze wstępnych ustaleń policjantów pracujących na miejscu wynika, że 38-letni kierujący audi nie zachował należytej ostrożności i najechał na tył bmw, którego kierowca zatrzymał się przed oznakowanym przejściem dla pieszych. W wyniku zdarzenia do szpitala trafił 47-letni mężczyzna siedzący za kierownicą bmw. Badanie policyjnym alkomatem wykazało, że kierowcy byli trzeźwi. Trwają czynności mające na celu wyjaśnienie wszelkich okoliczności tego zdarzenia.



Apelujemy o ostrożność do kierowców, szczególnie teraz gdy aura pogodowa sprawia, że warunki na drodze są bardziej zmienne i niebezpieczne. Opady śniegu czy niskie temperatury sprawiają, że nawierzchnia w wielu miejscach jest śliska, maleje przyczepność pojazdu, a tym samym znacznie wydłuża się jego droga hamowania. W takiej sytuacji bezwzględnie należy dostosować prędkość do warunków panujących na drodze i zachować odpowiedni – bezpieczny odstęp od poprzedzającego pojazdu. Należy również pamiętać, że prędkość dopuszczalna w czasie trudnych warunków drogowych nie zawsze oznacza prędkość bezpieczną!

(aj)