

KOMENDA MIEJSKA POLICJI W OLSZTYNIE

<https://olsztyn.policja.gov.pl/o02/aktualnosci/85780,Trzy-ofiary-smiertelne-weekendowych-zdarzen-na-drogach-powiatu-olsztynskiego.html>

2022-10-03, 13:35

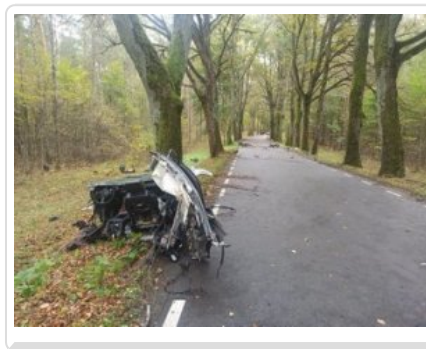
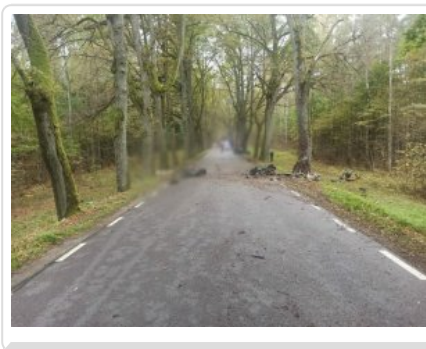
Informacja

Strona znajduje się w archiwum.

TRZY OFIARY ŚMIERTELNE WEEKENDOWYCH ZDARZEŃ NA DROGACH POWIATU OLSZTYŃSKIEGO

Brawura, przecenianie własnych umiejętności, alkohol, nieuwaga, zmęczenie - to są jedne z głównych czynników, jakie mają wpływ na to, że dochodzi do wypadków drogowych. Przedmiotem policyjnych wyjaśnień są okoliczności dwóch takich zdarzeń drogowych, w których w weekend zginęły trzy osoby. Pamiętajmy, że miejsce wypadku to za każdym razem początek cierpienia wielu osób, nie tylko uczestników zdarzenia, ale także rodziny i bliskich. Droga od wszystkich wymaga pokory i troski o wszystkich uczestników ruchu.

Do pierwszego wypadku ze skutkiem śmiertelnym doszło w sobotę (25.09.2021 r.) o godzinie 11:30 na drodze wojewódzkiej nr 593 między miejscowością Orzechowo - Międzylesie. Widok, jaki zastali pracujący na miejscu funkcjonariusze, nie pozostawiał złudzeń, że osoba siedząca za kierownicą Audi nie miała najmniejszych szans na przeżycie. Z policyjnych ustaleń wynika, że 30-letni mieszkaniec gminy Dobre Miasto siedzący za kierownicą audi poruszał się z nadmierną prędkością, niezapewniającą panowania nad kierowanym autem. Skąd takie przypuszczenia? Choćby z pozostałości licznika, którego wskaźnik prędkości zatrzymał się na wartości 180 km/h. Nie tylko licznik świadczył o brawurze, auto na skutek uderzenia w kilka przydrożnych drzew dosłownie rozpadło się na kawałki. To cud, że w momencie, gdy kierowane przez 30-latkę Audi rozpadało się na części pierwsze, w pobliżu nie było innych uczestników ruchu drogowego. Mężczyzna w chwili zdarzenia podróżował sam. Szczegóły zdarzenia ustalają śledczy.



Do kolejnej tragedii na drodze w powiecie doszło następnego dnia. Niestety i tym razem mieliśmy do czynienia z wypadkiem ze skutkiem śmiertelnym. Niepokojące informacje do oficera dyżurnego Komendy Miejskiej Policji w Olsztynie wpłynęły w niedzielę (26.09.2021 r.) przed godziną 18:00. Na miejsce wypadku (trasa Barczewo - Jeziorany) skierowano policyjne patrole, straż pożarną oraz karetki pogotowia. Niestety w wyniku poniesionych obrażeń i mimo natychmiastowej pomocy nie udało się uratować życia dwóm kobietom w wieku 53 i 67 lat jadącym osobowym audi. Mercedesem, z którym zderzyły się mieszkanki powiatu olsztyńskiego, podróżowało małżeństwo oraz 4-letni chłopiec,

który karetką pogotowia został przetransportowany do olsztyńskiego szpitala. Z ustaleń śledczych pracujących na miejscu wypadku wynika, że prawdopodobną przyczyną tej tragedii był manewr 41-letniego kierującego osobowym mercedesem, który jadąc w kierunku Barczewa, z nieznaną na tę chwilę przyczyną przekroczył oś jezdni, zjechał na przeciwny pas ruchu i doprowadził do czołowego zderzenia z Audi. Kierujący Mercedesem był trzeźwy. Droga w miejscu wypadku zablokowana była przez kilka godzin.



Mimo licznych apeli informacyjnych o tym, że dla każdego jest miejsce na drodze, wciąż nie brakuje kierowców, którzy lekceważąc przepisy ruchu drogowego, narażają siebie i innych na niebezpieczeństwo. Pamiętajmy, że decyzji podjętych pochopnie i nieodpowiedzialnie w większości przypadków nie da się już cofnąć, a skutki tych zdarzeń odczuwalne mogą być do końca życia.

(rp)